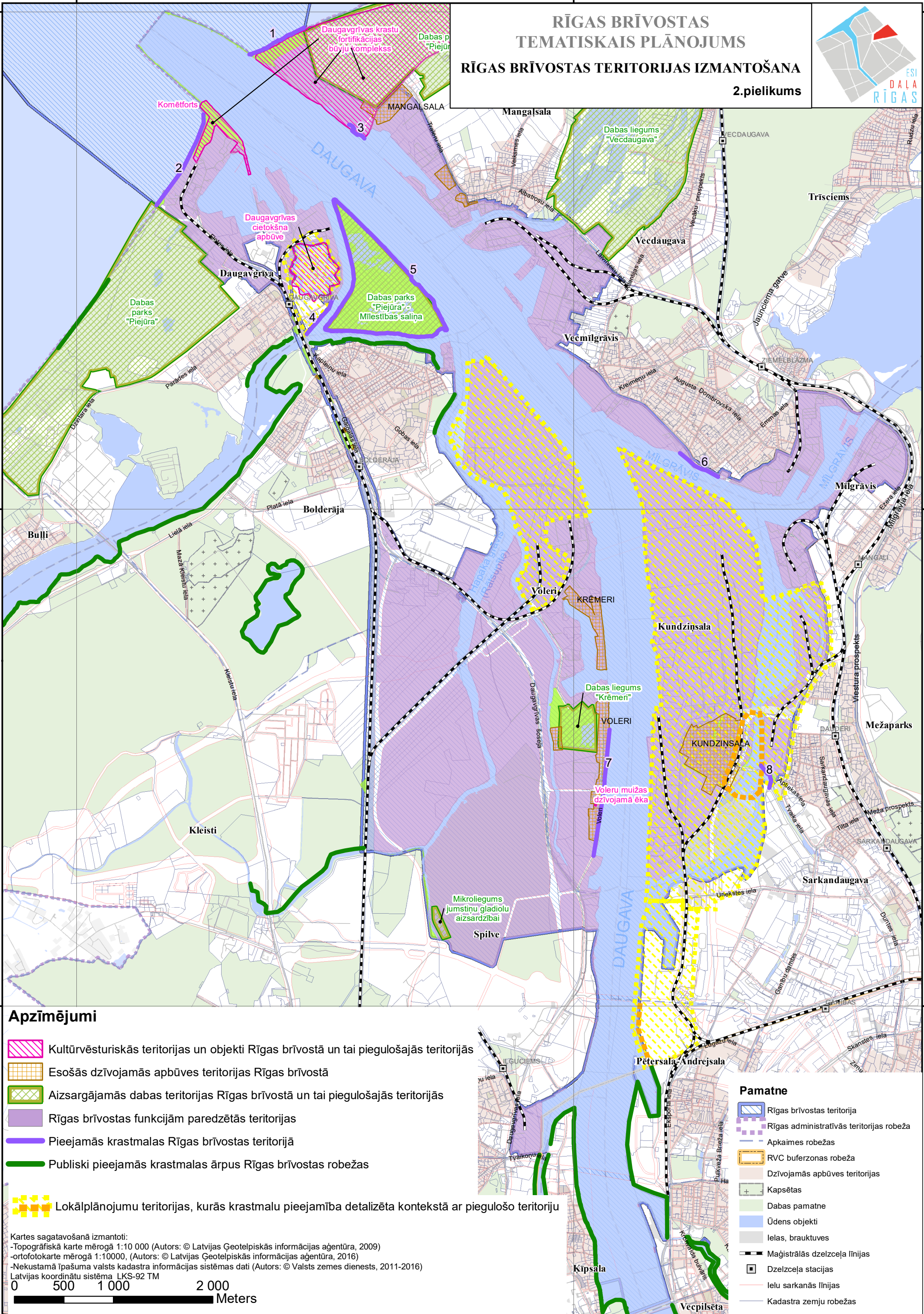


RĪGAS BRĪVOSTAS TEMATISKAIS PLĀNOJUMS

RĪGAS BRĪVOSTAS TERITORIJAS IZMANTOŠANA

2.pielikums



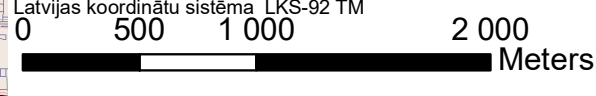
Apzīmējumi

- Kultūrvēsturiskās teritorijas un objekti Rīgas brīvastā un tai piegulošajās teritorijās
- Esošās dzīvojamās apbūves teritorijas Rīgas brīvastā
- Aizsargājamās dabas teritorijas Rīgas brīvastā un tai piegulošajās teritorijās
- Rīgas brīvastas funkcijām paredzētās teritorijas
- Pieejamās krastmalas Rīgas brīvastas teritorijā
- Publiski pieejamās krastmalas ārpus Rīgas brīvastas robežas
- Lokālplānojumu teritorijas, kurās krastmalu pieejamība detalizēta kontekstā ar piegulošo teritoriju

Pamatne

- Rīgas brīvastas teritorija
- Rīgas administratīvās teritorijas robeža
- Apkaimes robežas
- RVC buferzonas robeža
- Dzīvojamās apbūves teritorijas
- Kapsētas
- Dabas pamatne
- Ūdens objekti
- Ielas, brauktuves
- Maģistrālās dzelzceļa līnijas
- Dzelzceļa stacijas
- Ielu sarkanās līnijas
- Kadastra zemju robežas

Kartes sagatavošanā izmantoti:
 -Topogrāfiskā karte mērogā 1:10 000 (Autors: © Latvijas Ģeotelpiskās informācijas aģentūra, 2009)
 -ortofotokarte mērogā 1:10 000, (Autors: © Latvijas Ģeotelpiskās informācijas aģentūra, 2016)
 -Nekustamā īpašuma valsts kadastra informācijas sistēmas dati (Autors: © Valsts zemes dienests, 2011-2016)
 Latvijas koordinātu sistēma LKS-92 TM



500000

505000

325000

325000

320000

320000

315000

315000